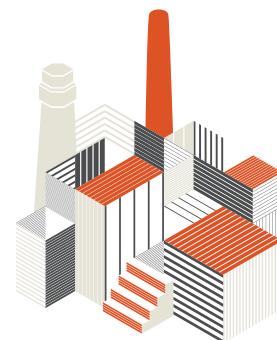




Attisholz-Areal

AREAL- FÜHRUNGEN



AKTUELL

VISION 2045

HERZLICH WILLKOMMEN AUF DEM ATTISHOLZ-AREAL IN RIEDHOLZ!

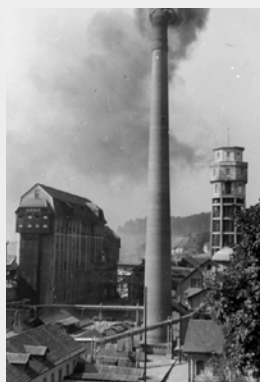
Die Cellulose Attisholz AG wurde 1881 durch Dr. phil. Benjamin Sieber gegründet. Ein Teil der bestehenden Bausubstanz geht noch auf diese Zeit zurück.

Auf dem Attisholz-Areal (Nordseite) treffen heute Kunst- und Kultur, Gastronomie, Sport- und Freizeitnutzung aufeinander. Einzigartige Eventräume, Graffitis, Murals und Kunstprojekte machen einen Besuch auf dem Attisholz-Areal zu einem einmaligen Erlebnis.

Der neue Nutzungsplan von der Inhabefirma Halter AG, wurde am 6. Dezember 2021 vom Kanton Solothurn genehmigt. Die weitere Entwicklung in einen Geschäfts- und Wohnbereich der Gemeinde Riedholz ist in vollem Gange. Geplant ist mit einem Baubeginn im Jahr 2023.

Das Gelände der ehemaligen Cellulosefabrik erstreckte sich auf beiden Seiten der Aare. Auf dem Südareal (Attisholz Süd), das auf dem Boden der Gemeinde Luterbach liegt, befinden sich die alte Kläranlage, mehrere Industriebetriebe und der neu erschaffene Uferpark (Naherholungsgebiet).

SO SAH ES FRÜHER AUS!



FABRIK



HOLZHACKER



HOLZLAGER SÜDAREAL

EINE EINMALIGE KULISSE

Attisholz-Areal



AREALFÜHRUNGEN

Eine Arealführung gibt Einblick in die Vergangenheit, die Gegenwart und die Zukunft des Attisholz-Areals. Die Führung beinhaltet einen historischen Überblick über die industrielle Vergangenheit des Areals, die aktuelle Zwischennutzung und die Planungen zur Vision 2045 der Besitzerfirma Halter AG. Angeboten werden neben dem öffentlichen Gelände auch Einblicke in verschiedene geschlossene Industrieräume.

Auf Wunsch wird auch das Südareal besucht, wo der Uferpark, das Naherholungsgebiet sowie die angesiedelten Industrieunternehmen vorgestellt werden.

GEMÜTLICHER AUSKLANG / APÉRO

Auf Wunsch organisieren wir Ihnen gerne einen Apéro nach der Arealführung. Geniessen Sie eine feine Auswahl an Essen und Getränken. Gerne unterbreiten wir Ihnen ein individuelles Angebot.

RAHMENBEDINGUNGEN

SPRACHE

- Führungen in deutscher und französischer Sprache.

ZEITRAUM

- Montag – Freitag ab 8 bis 20 Uhr, an Wochenenden auf Anfrage.
- Die Führungen werden ganzjährig angeboten.
- **Eine Führung dauert 90 Minuten.**

KOSTEN

- Normaltarif: CHF 25.- / Person
- Schüler, Studenten, Lehrlinge, AHV/IV: CHF 20.- / Person
- Gruppen bis 10 Personen, pauschal: CHF 250.-
- Max. 30 Personen pro Gruppe und Guide. Bei grösseren Gruppen wird entsprechend aufgeteilt.
- **Die Führung ist vor Ort bar zu bezahlen, gegen Quittung.**

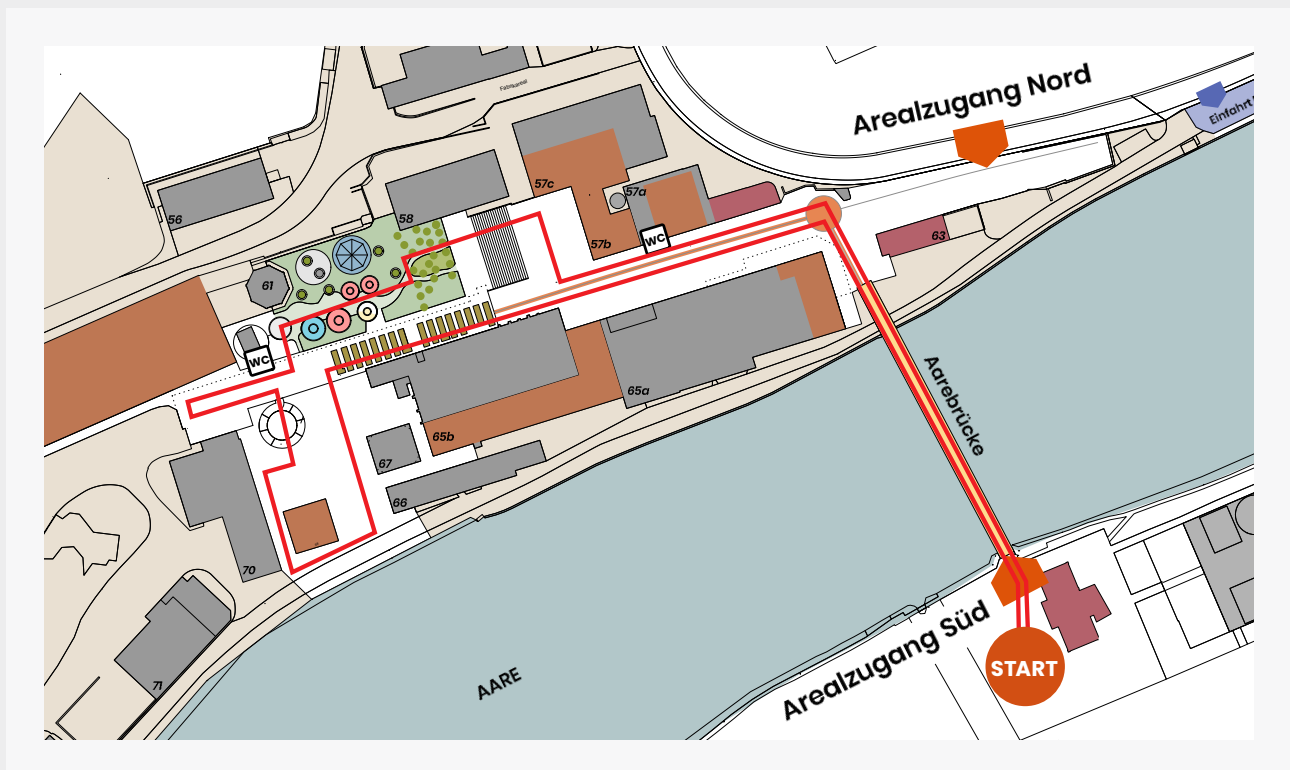
PARKPLÄTZE

- Genügend vorhanden für PW's, Cars, Velos etc.

GRAFFITI-WORKSHOP

Auf Wunsch organisieren wir Ihnen gerne einen Graffiti-Workshop.

ABLAUF DER FÜHRUNG



ABLAUF DER FÜHRUNG NORD

- **START**
- Treffpunkt vor dem Restaurant «Kantine 1881» (Südareal)
- Einführung auf dem Nordareal / **Boulevard**
- Besichtigung **Eventraum 65A**
- Besichtigung **Kesselhaus**
- Multimedia-Präsentation (Geschichte, Gegenwart, Zukunft) im Kesselhaus, Dauer: 20 Minuten
- Besichtigung **Eindampfanlage**
- Besichtigung von **Murals, aktuellen Graffitis und Kunstprojekten**
- Besichtigung **Aufbereiterei und Arena**
- Besichtigung **Bärengraben und Aareplatz**
- Besichtigung **Kiesofenhalle** (mit Lichtshow)
- Besichtigung **Kinderspielplatz** / Ausblick Gelände 2045 / Rückkehr zum Ausgangspunkt
- Individueller Apéro auf dem Areal (nur auf Bestellung)

IMPRESSIONEN NORDAREAL



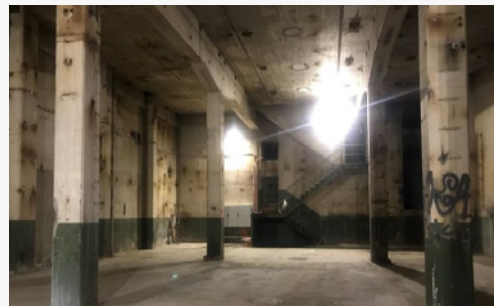
BOULEVARD



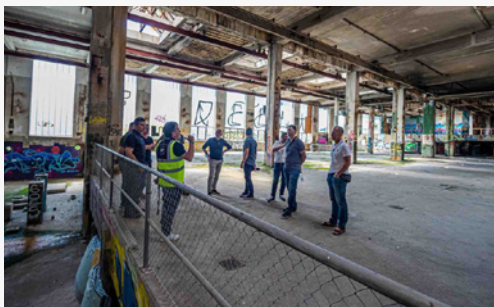
SÄURETURM



RONDELLE / AAREPLATZ



EINDAMPFANLAGE



AUFBEREITEREI



MURALS



KIESOFENHALLE



ARENA

IMPRESSIONEN SÜDAREAL

Attisholz-Areal



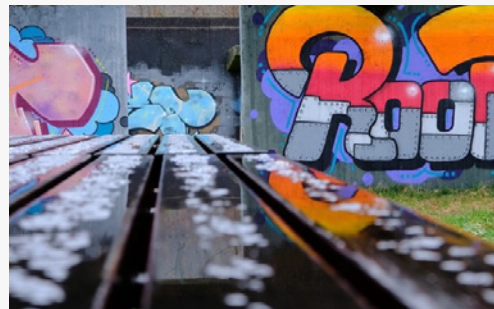
RESTAURANT KANTINE 1881



UFERPARK



KLÄRANLAGE



KLÄRANLAGE

ABLAUF DER FÜHRUNG SÜD (UFERPARK)

- **START**
- Kantine 1881
- Badestrand und Infopoints
- Anlegestelle Öufi-Boot
- Ehemalige Kläranlage mit verschiedenen Kammern



**WIR FREUEN UNS AUF IHRE
KONTAKTAUFNAHME**

UP! EVENT AG

Attisholzstrasse 10
4533 Riedholz
079 840 55 55
info@upevent.ch
www.upevent.ch