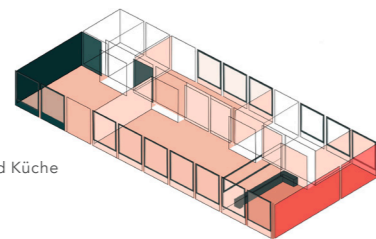


FARB- UND MATERIALKONZEPT BETREUUNGSGEBÄUDE

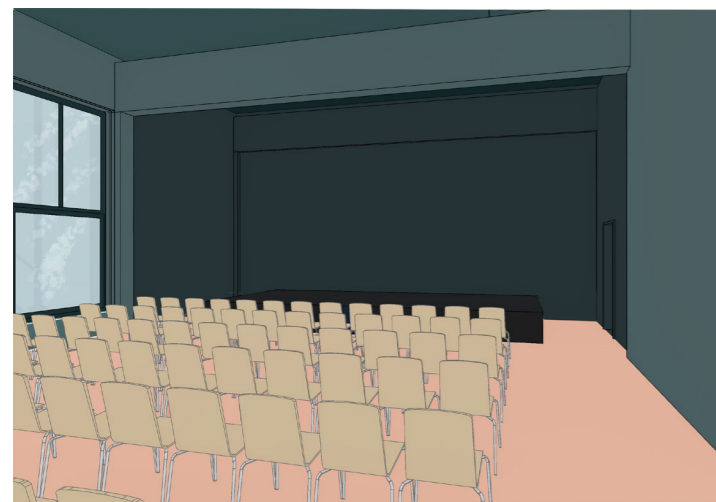
WOHNSIEDLUNG LUCHSWIESEN ZÜRICH



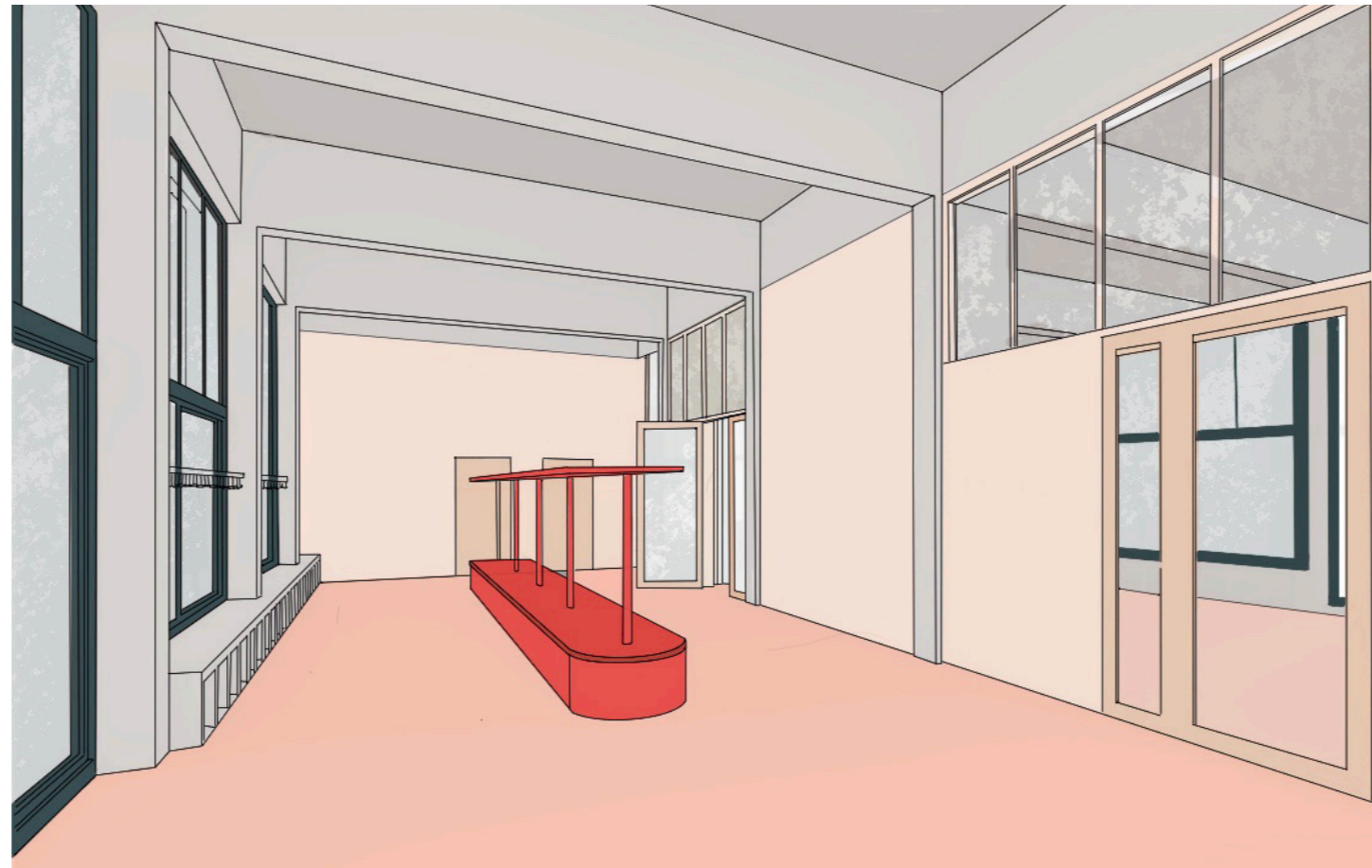
Erarbeitete Farbpalette für die Innenräume, abgeleitet von den Fassadenfarben



Skizze Erdgeschoss
Eingangshalle, Mehrzwecksaal, Mensa und Küche



Mehrzwecksaal Erdgeschoss



Eingangshalle Erdgeschoss

AUFTRAG

Farb- und Materialkonzept für die Innenräume des Betreuungsgebäudes (Tagesstruktur und Kindergärten)

JAH 2024 / laufendes Projekt

AUFTRAGGEBER

Blättler Heinzer Architektur GmbH Zürich

BAUHERRSCHAFT

Stadt Zürich

INTENTION

Die Farbpalette der Siedlung Luchswiesen soll in das Betreuungsgebäude integriert werden, wobei eine kreative Transformation den Aussenraum in die Innenräume überträgt. Eine harmonische Verbindung der Farb- und Materialgestaltung mit den bereits definierten Materialien der vier Geschosse ist erforderlich: Sichtbeton im Erdgeschoss und Holz in den drei oberen Geschossen.



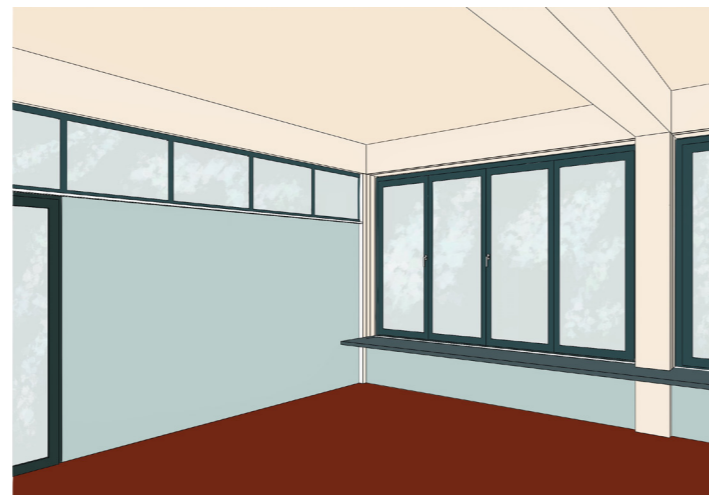
Definierte Fassadenfarben

ERDGESCHOSS

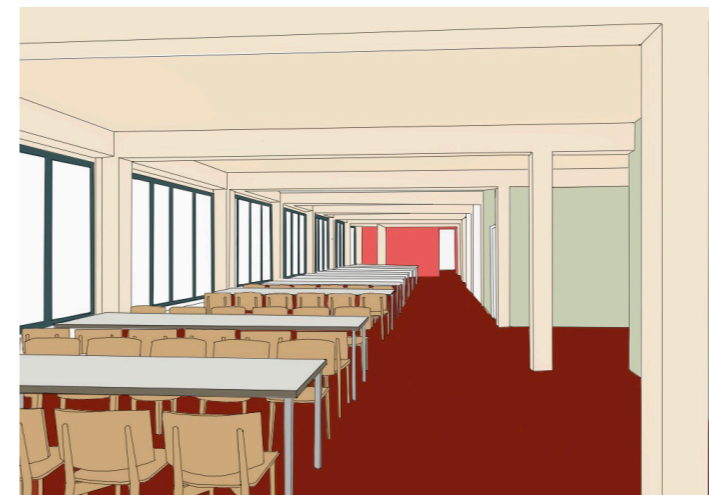
Die Gestaltung soll einladend, frisch und hell sein, ohne mit der aktuellen Außenfarbgebung zu konkurrieren. Eine markante Garderobe in Korallenrot wird die Aufmerksamkeit auf sich ziehen, während ein ähnliches Farbschema in abgeschwächter Form auch in der Küche der Mensa vorgesehen ist. Für die Gipswände zwischen den Betonstützen ist ein Roseton geplant, der auf den Terrazzo und den Beton abgestimmt ist. Die gesamte Farbgestaltung des Erdgeschoss orientiert sich am Schwedenrot der Fassade.

1. BIS 3. OBERGESCHOSS

Die Etagen sind geprägt von Massivholz wie Fichte oder Weißtanne sowie Linoleum in einem satten, bräunlichen Sienarot. Lediglich in den Garderoben und Toiletten wiederholt sich der pastellorange-farbene Terrazzoboden und das Korallenrot des Erdgeschosses. Die Gipswände sind auf Nutzung und Zweck abgestimmt und spielen pro Raum und Thema meist mit nur einer Farbe, die sich sorgfältig einfügt. Diese Farben werden aus meinen erarbeiteten Farbkängen abgeleitet, vorwiegend in hellem, vergrautem Lindengrün und Blau. Im 2. OG wird als Akzentfarbe ebenfalls Korallenrot verwendet, ähnlich wie im Erdgeschoss.



Gruppenraum Kindergarten 1. Obergeschoss



Mensa Betreuung 2. Obergeschoss

Visualisierung Aussenraum



Situationsplan

